

KEHA PROPORTSIOONID

Lea Koldmets

PIKKUS ja LUUSTIK (naised)

LUUSTIK:

Randme ümbermõõt cm:

- alla - 14 cm → väikese kondiga
- 14 - 16 cm → keskmise kondiga
- 16 cm - üle → suure kondiga

PIKKUS:

- Lühike alla 160 cm
- Keskmise 160-165 cm
- pikk üle 165 cm

IDEAALSED KEHAOSAD

ÕLAD - ideaalsed õlad on 2,5 - 3 cm laiemad kui puusad.

VÖÖKOHT - ideaalne vöökoht on kaenlaaugu ja jalgevahe keskkohas.

LÜHIKE - vööjoon on lähemal kaenlaalusele.

PIKK - vööjoon on lähemal jalgevahahele.

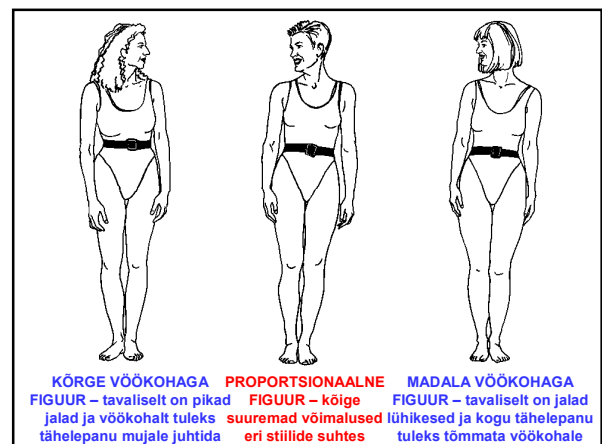
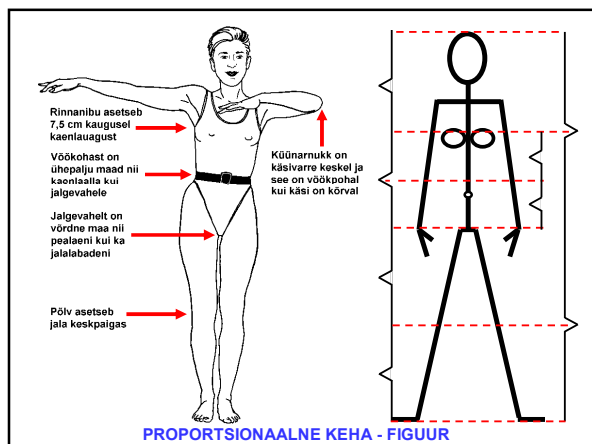
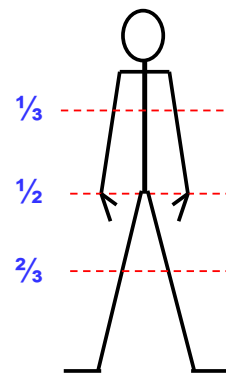
PUUSAD - ideaalsed puusad on umbes 30 cm laiemad kui vöökoht ja 3 cm kitsamad kui õlad.

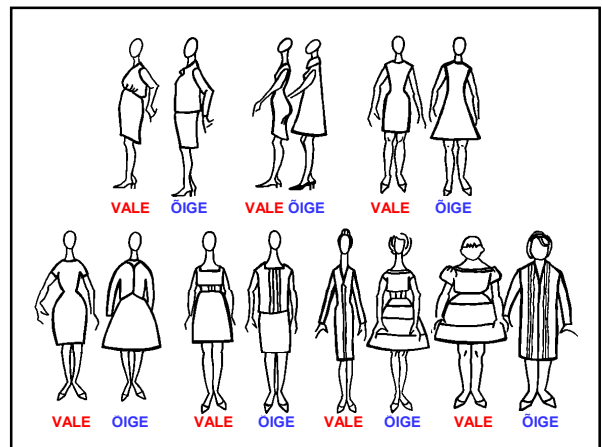
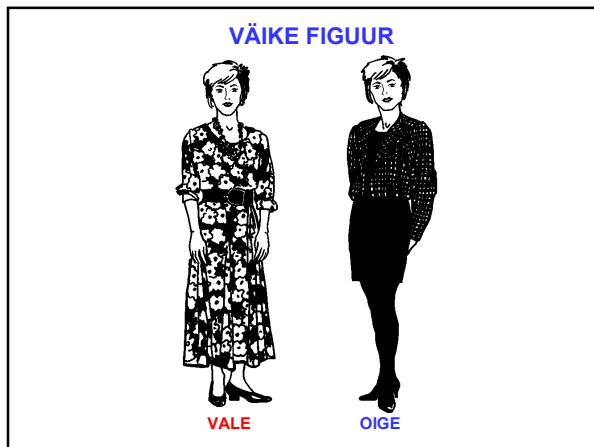
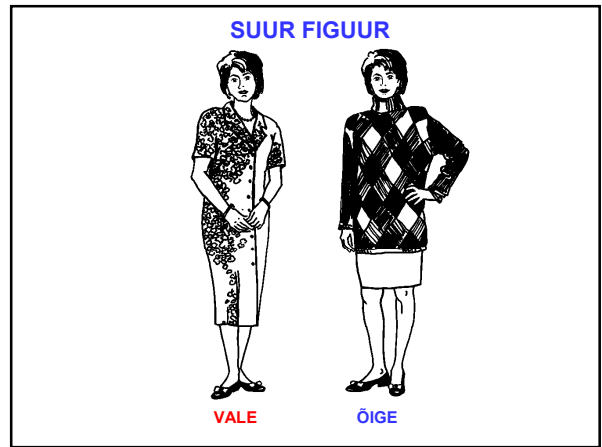
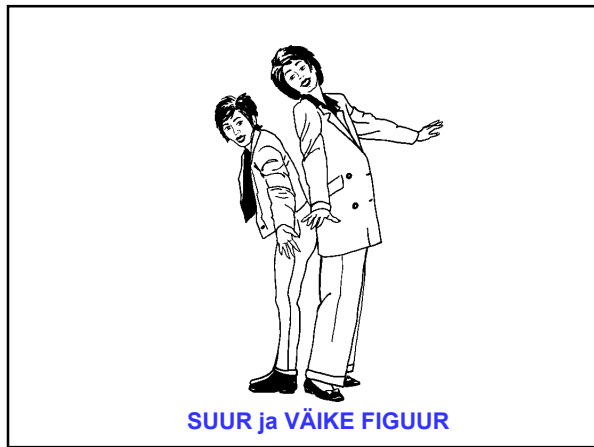
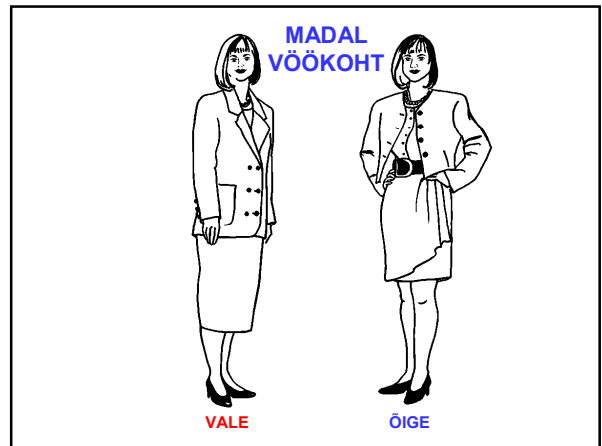
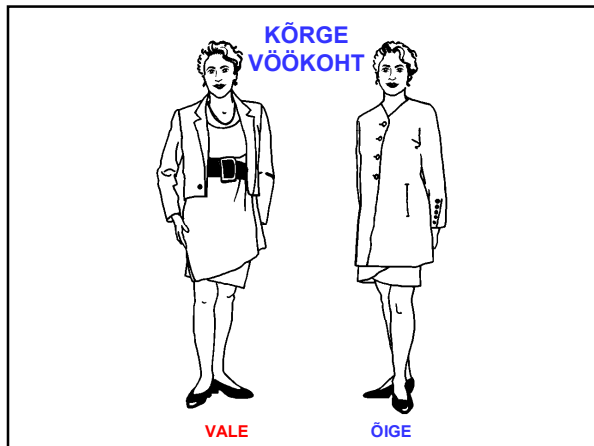
RINNAD - ideaalsed rinnad on kausisuurusega B ja C.

NORMAALSETE PROPORTSIOONIDEGA INIMESE PEA LÄHEB UMBES 7 1/2 KORDA

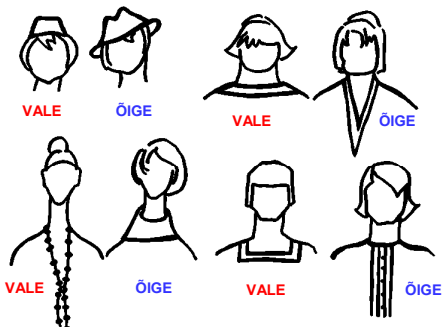
KEHA PIKUSESSE JAGADES KEHA TÄPSELT POOLEKS, SAAME ÜSNA LÜHIKESE JA LAIA MULJE

PAREM ON KEHA JAGADA EBASÜMMETRISELTE, Näiteks 1/3 või 2/3





NÄOKUJU, SOENG ja KÜBAR



KEHATÜÜBI IDENTIFITSEERIMINE

1. NORMAALNE
2. LAIAD PUUSAD ja VÄIKE ÜLAOAS / A-joon
3. ÜLALT LAI ja ALT KITSAS/ V-joon
4. VÄIKE ja HABRAS
5. VÄIKE ÜMAR, PIKKUS alla 164 cm
6. KOGUKAS ja NÄHTAV, PIKKUS üle 170 cm
7. PIKK ja KÕHN

